



Sediment management in channel networks: from measurements to best practices

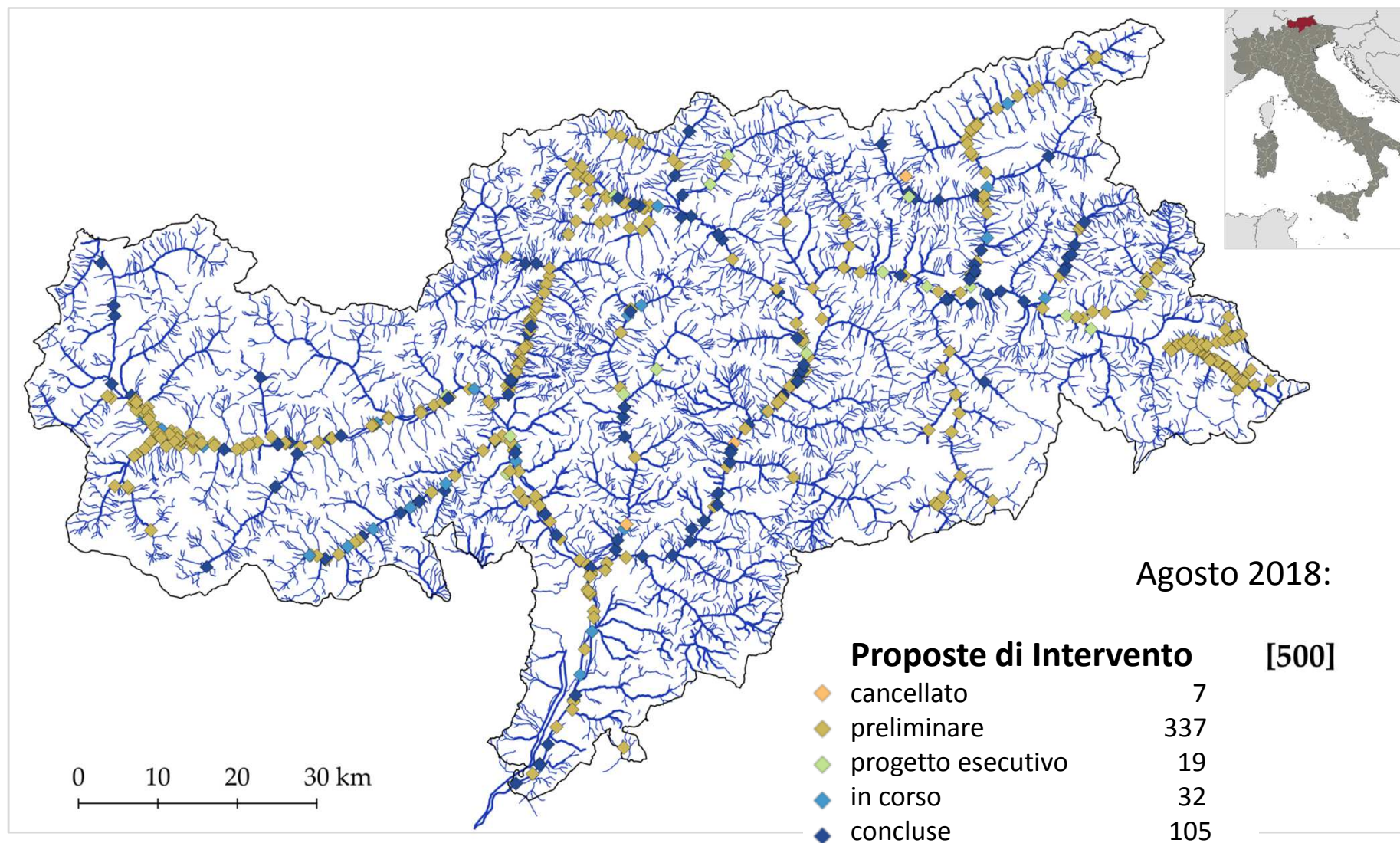
Bozen-Bolzano, November 8-9, 2018

Interventi integrati: mitigazione e riqualificazione in Alto Adige

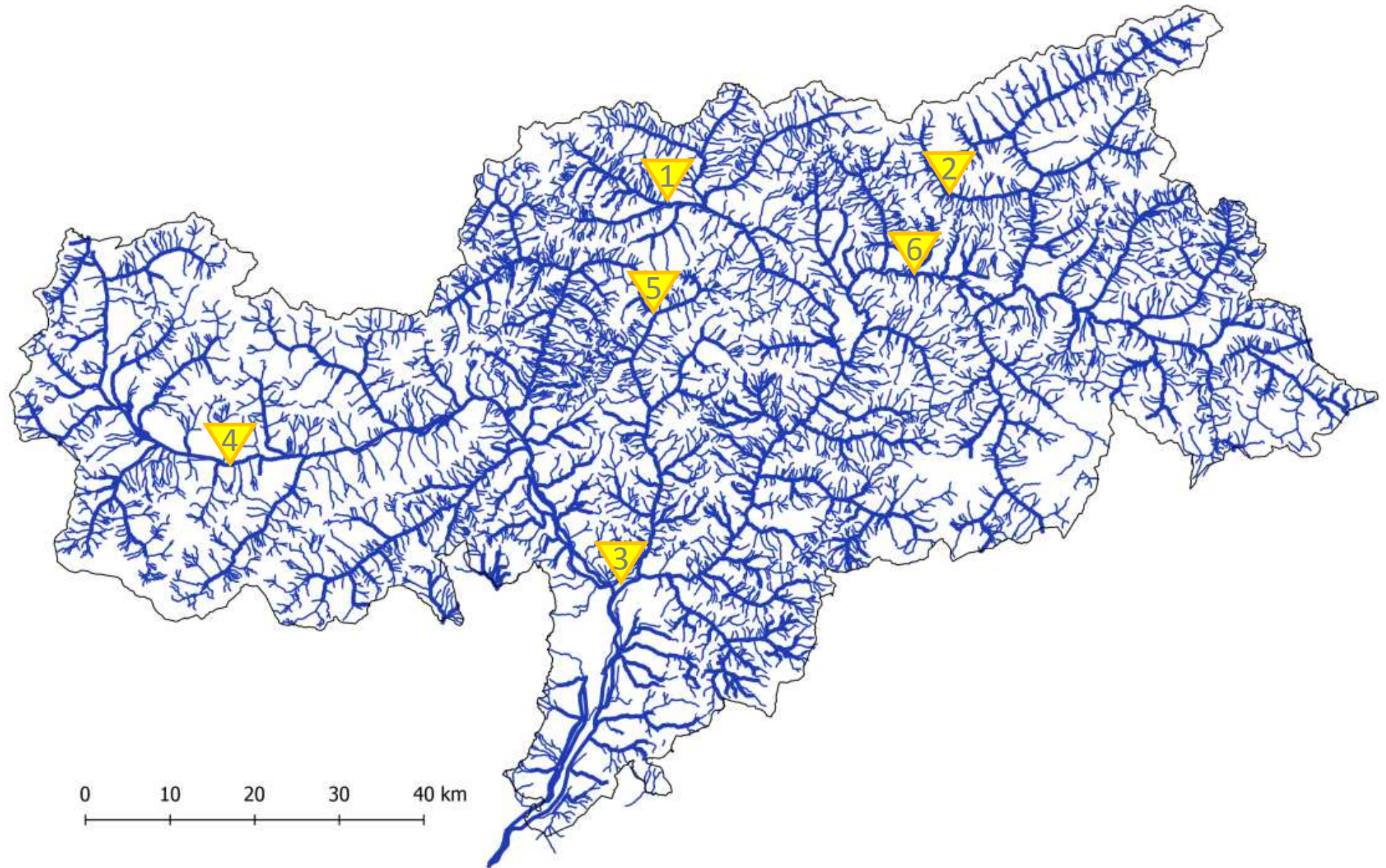
Peter Hecher & Nicola Marangoni
Agenzia per la Protezione civile, Provincia Autonoma di Bolzano



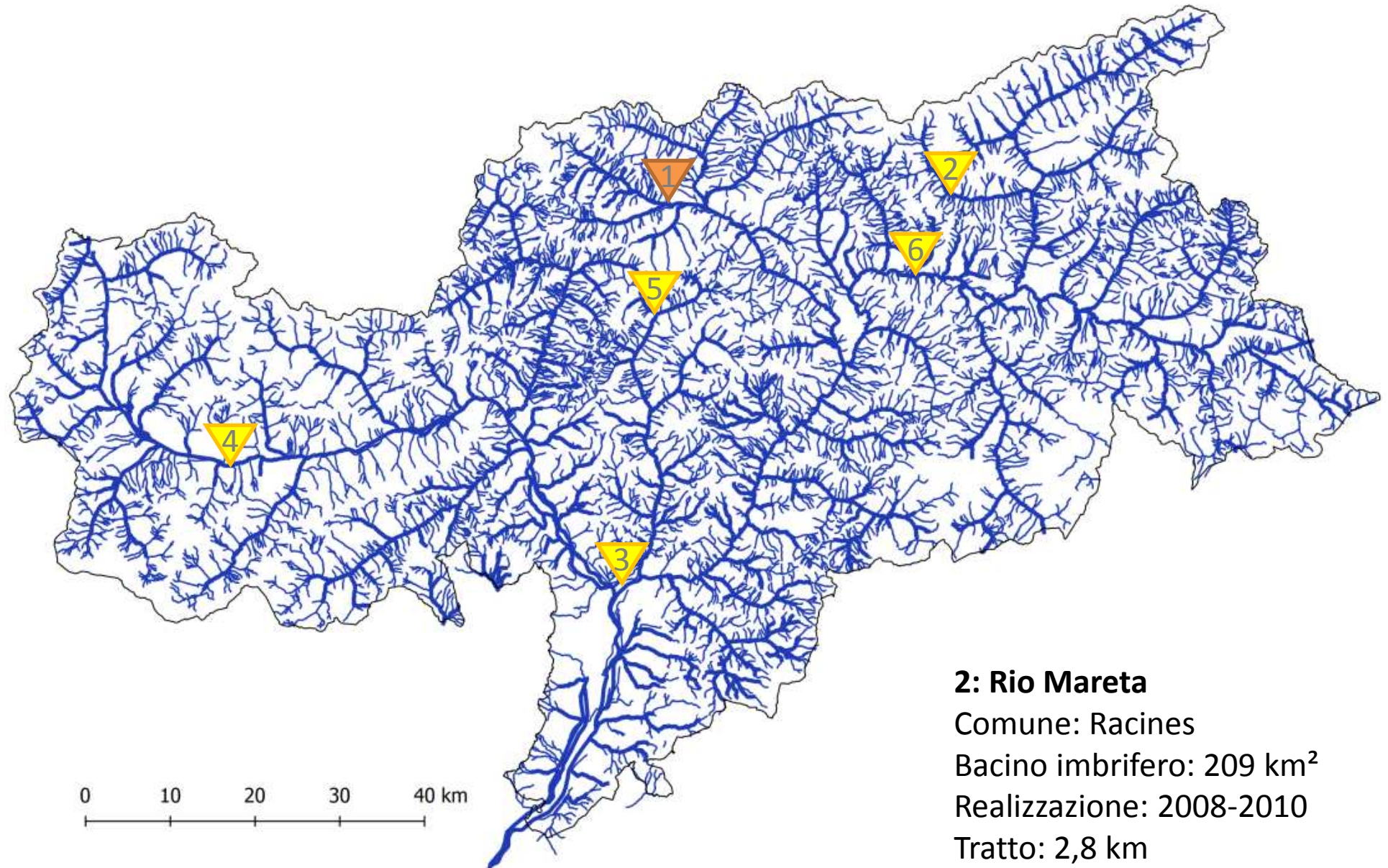
Il piano di sviluppo dei corsi d'acqua in Alto Adige



Esempi



Esempi



2: Rio Mareta

Comune: Racines

Bacino imbrifero: 209 km²

Realizzazione: 2008-2010

Tratto: 2,8 km

1: Rio Mareta (Stanghe, Vipiteno)

Evoluzione



Prima dei lavori



1 anno dopo i lavori

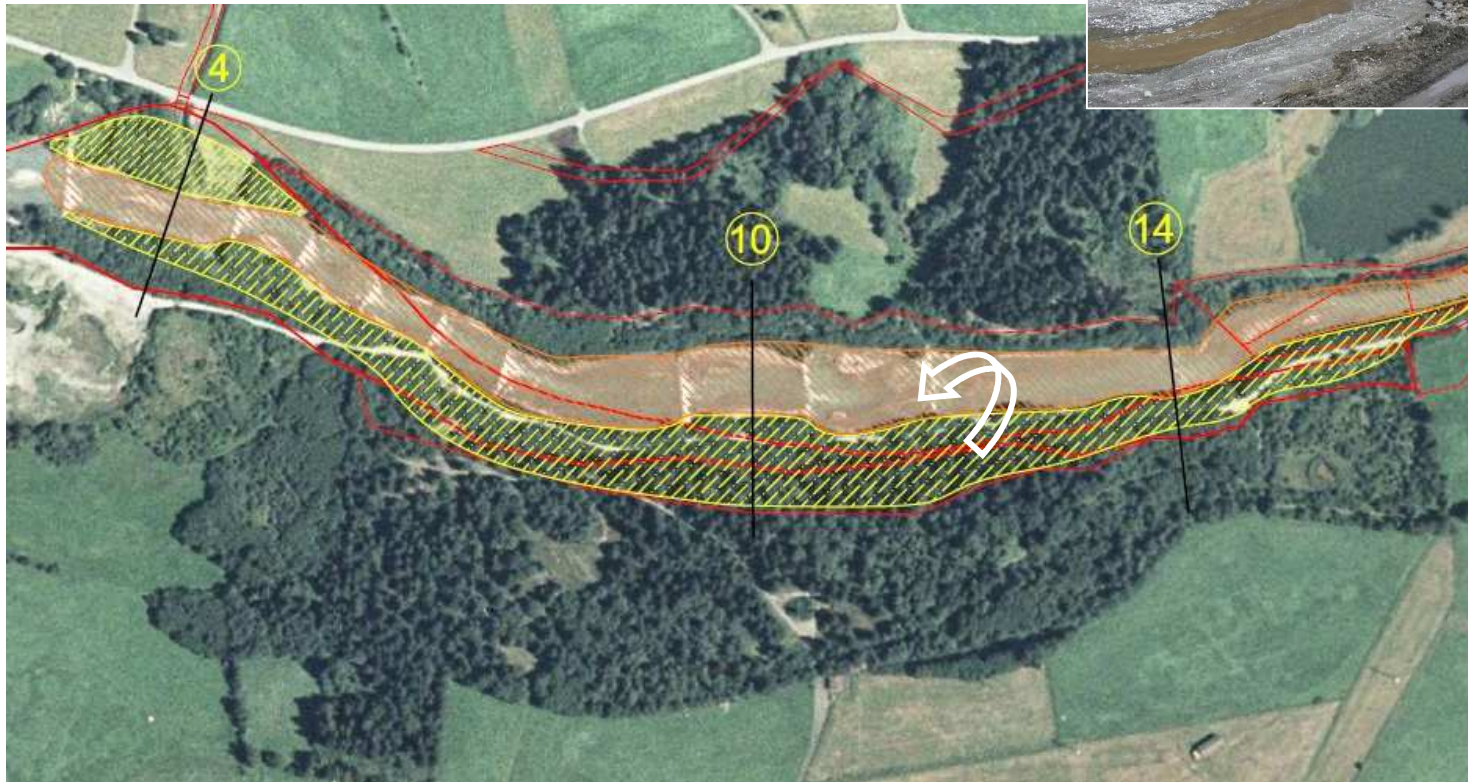


8 anni dopo i lavori

1: Rio Mareta (Stanghe, Vipiteno)

Allargamento dell'alveo

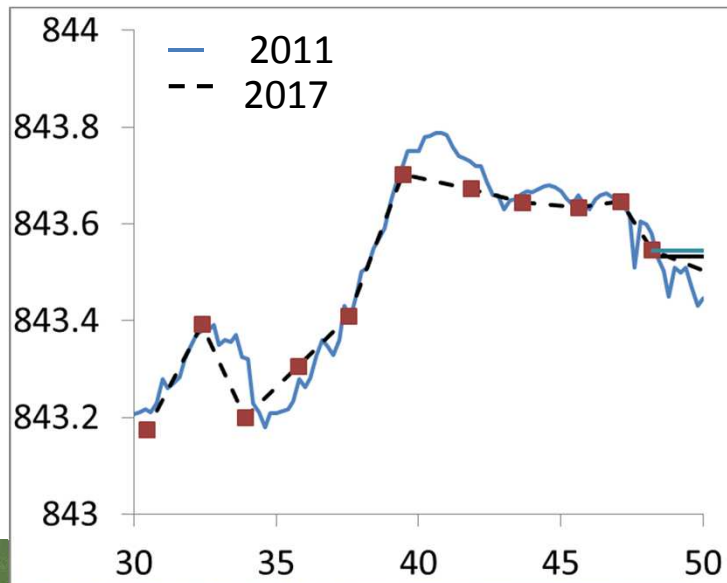
Ripascimento di **130.000 m³**
materiale (ricavato in situ) nell'alveo
→ reinnalzamento del fondo



-  demanio idrico
-  scavo
-  riporto

1: Rio Mareta (Stanghe, Vipiteno)

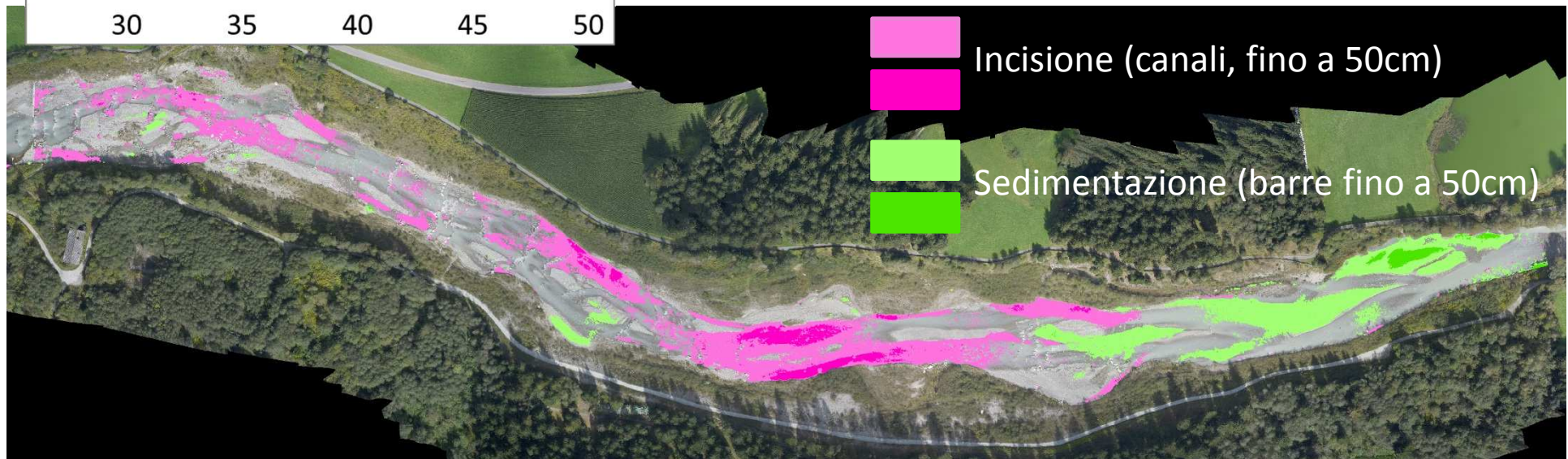
Monitoraggio morfologico (variazioni altimetriche)



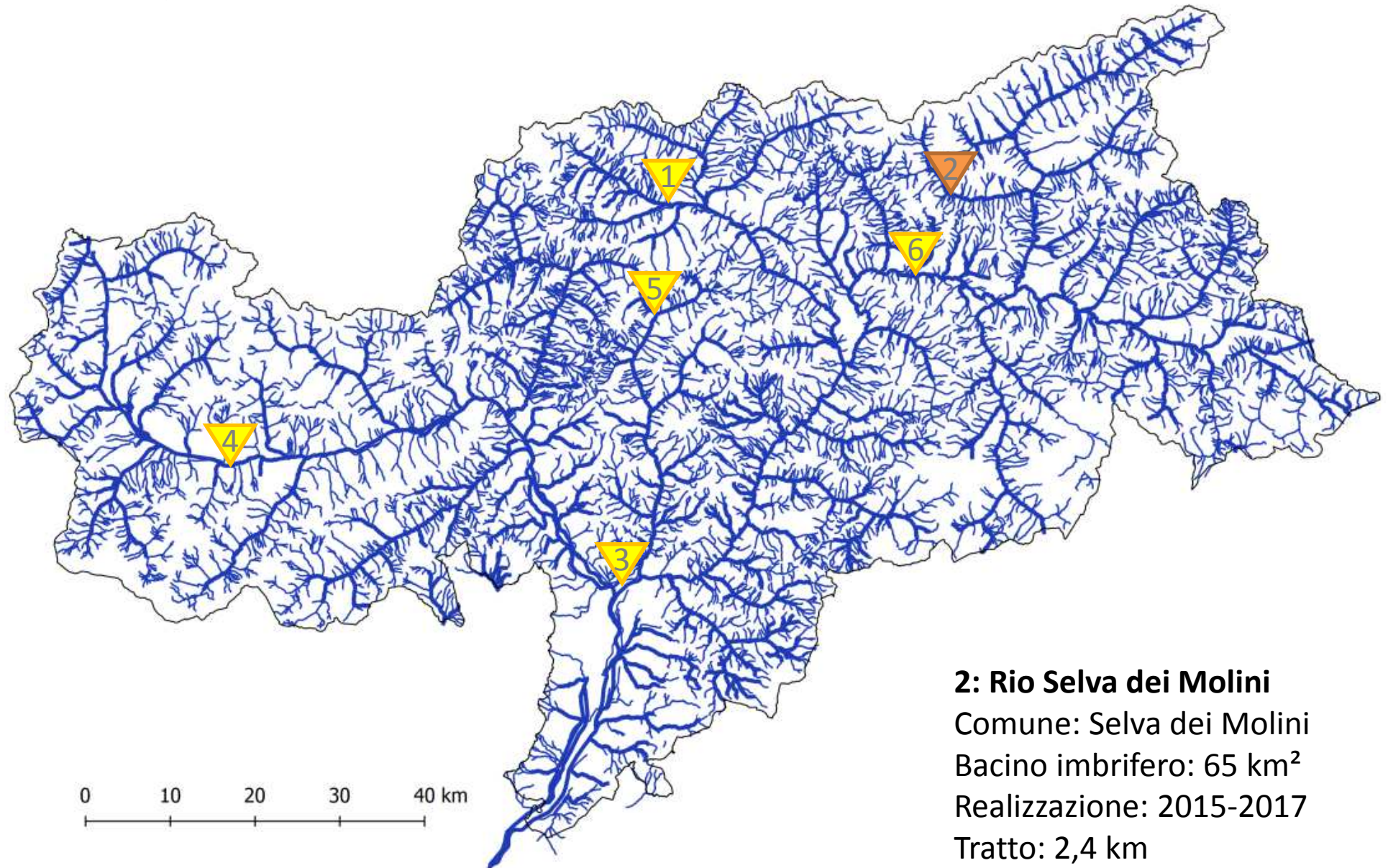
Comparazione sezioni topografiche (2011, 2015, 2018)

Comparazione DTM (2010, 2014)

Scorpio et al., in progress



Esempi



2: Rio Selva dei Molini (Lappago)



Prima dei lavori

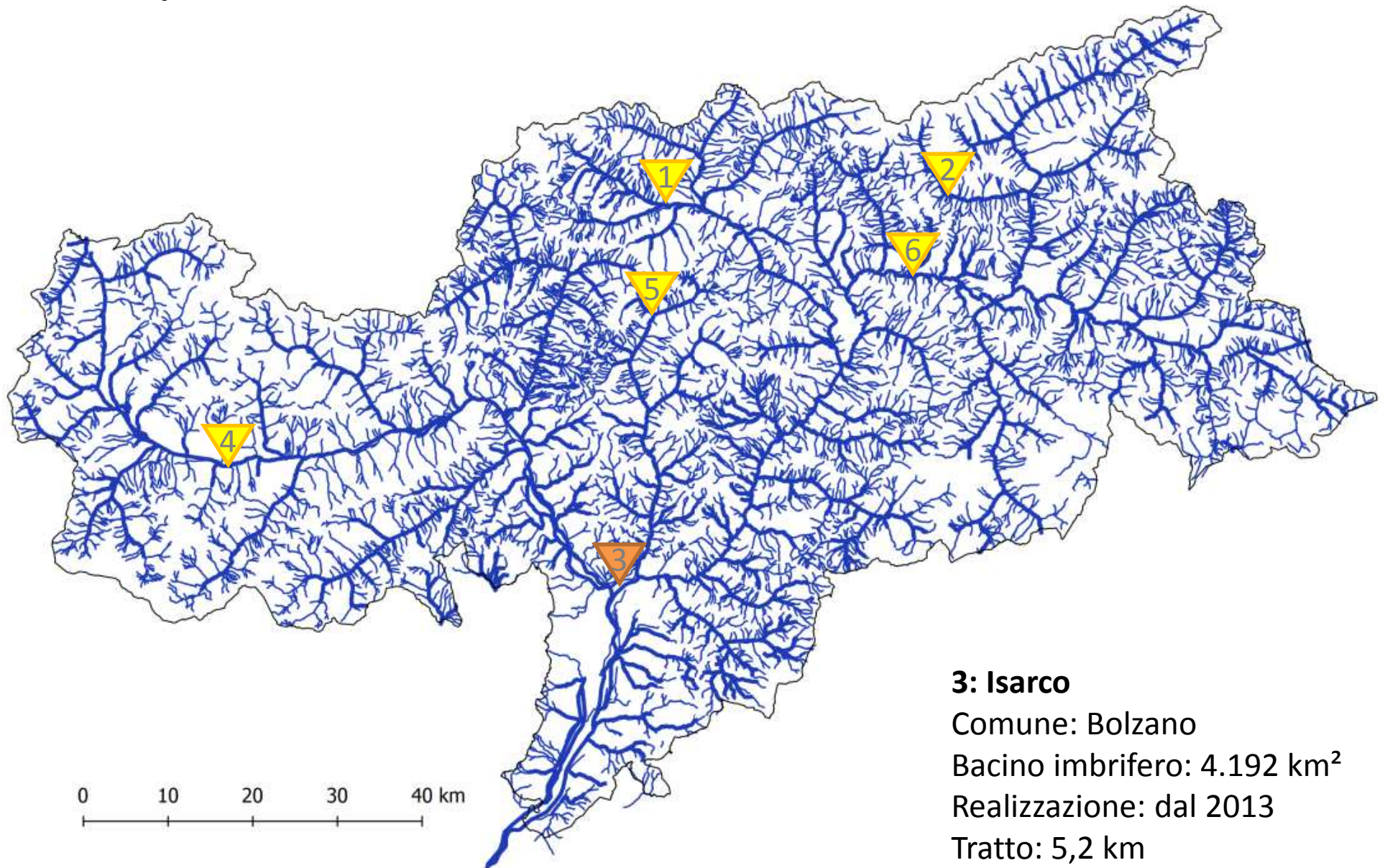


Lavori terminati



1 anno dopo i lavori

Esempi



3: Isarco

Comune: Bolzano

Bacino imbrifero: 4.192 km²

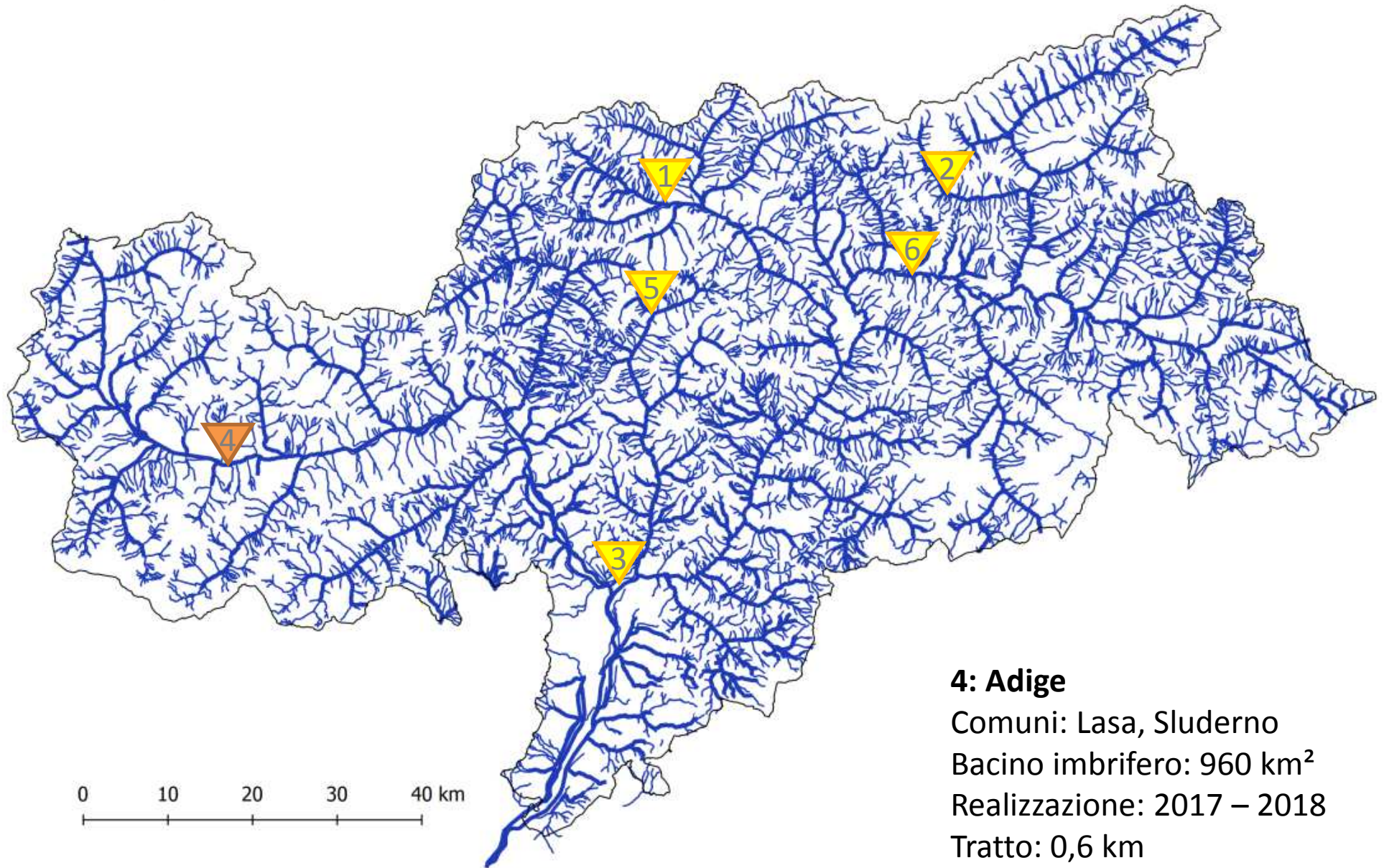
Realizzazione: dal 2013

Tratto: 5,2 km

3: Isarco (Bolzano)



Esempi



4: Adige (Lasa)



Prima dei lavori

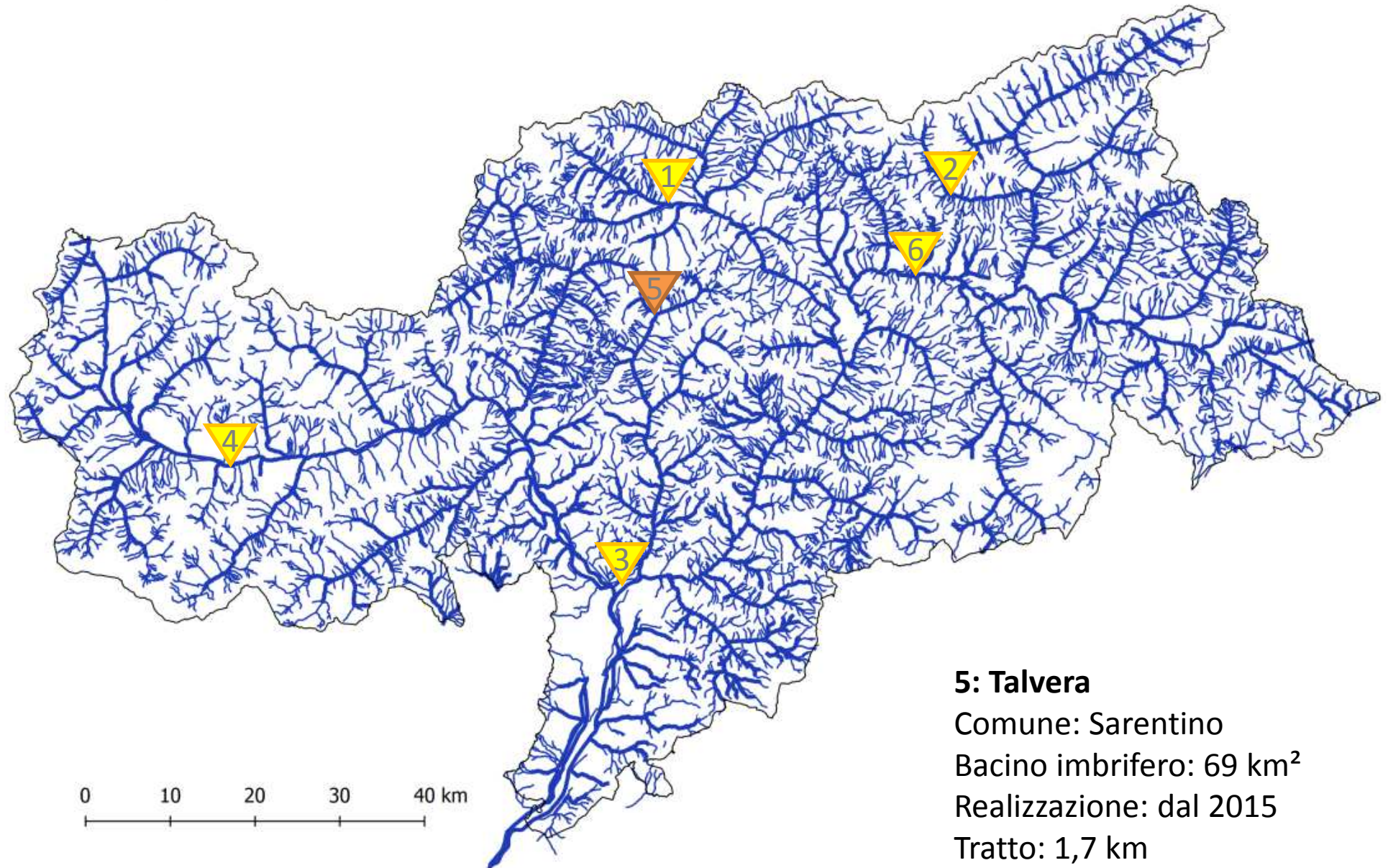


Lavori terminati



Evento di colata detritica

Esempi



5: Talvera – Gisser Au (Rio Bianco)

5: Talvera

Comune: Sarentino

Bacino imbrifero: 69 km²

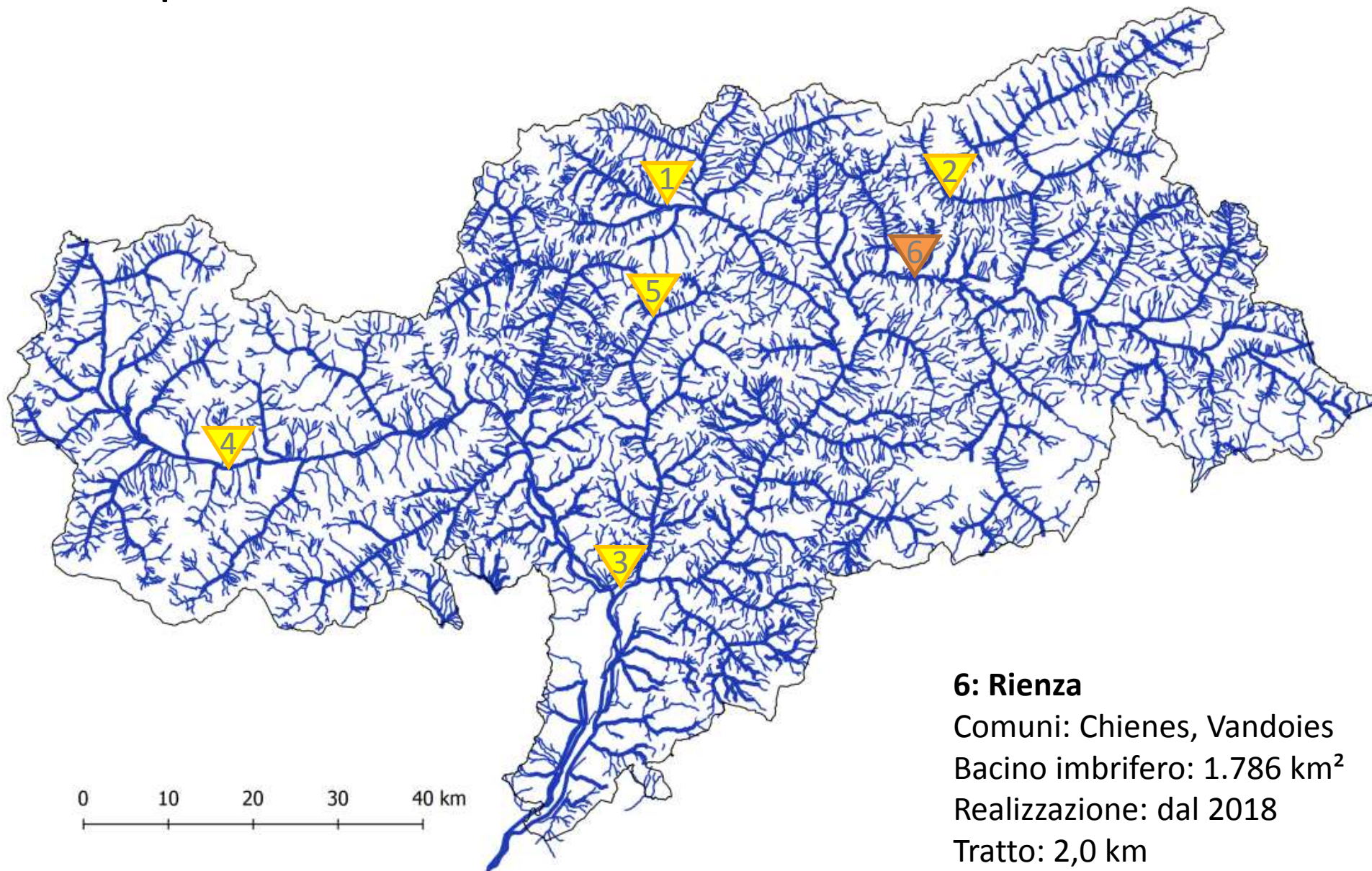
Realizzazione: dal 2015

Tratto: 1,7 km



- 60.000 m³

Esempi

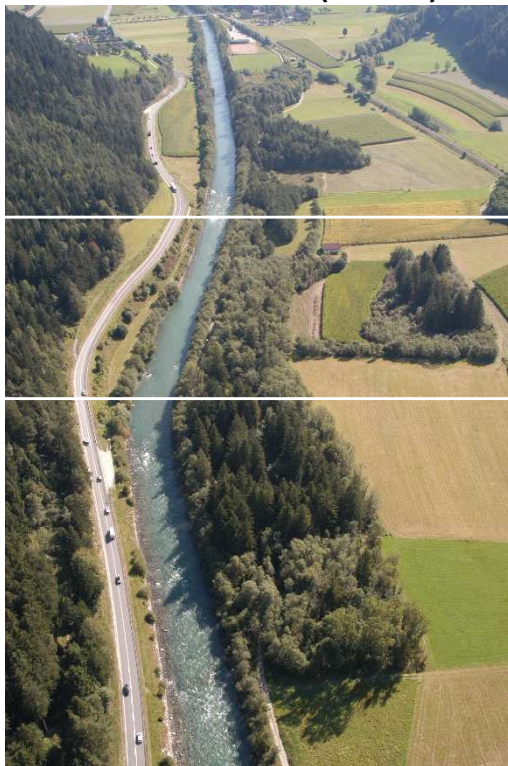


6: Rienza

Comuni: Chienes, Vandoies
Bacino imbrifero: 1.786 km²
Realizzazione: dal 2018
Tratto: 2,0 km

6: Rienza – Ilsterner Au (S. Sigismondo)

Prima dei lavori (2007)



Durante i lavori (22.10.2018)



Alluvione (30.10.2018)



45.000 m³



